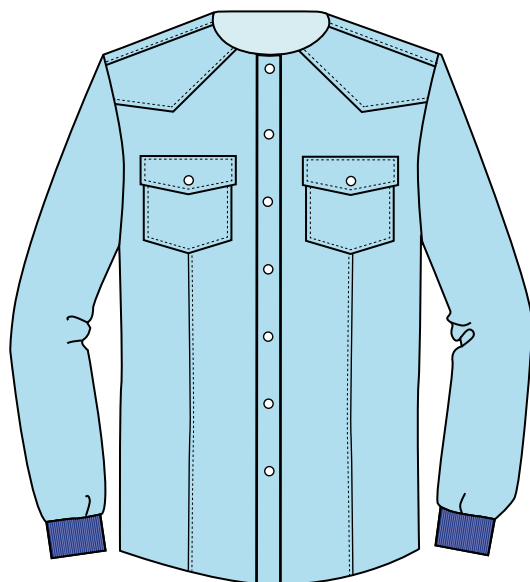


la Chemise en jean teddy

super marché



leboncoin



Ici, nous allons voir comment transformer une chemise en jean classique pour homme en changeant les poignets et l'encolure pour lui donner la forme d'un teddy.

Vêtement, tissu et matériel nécessaire

- ✗ une chemise en jean (ou autre) avec une coupe droite, donc sans pinces et pas cintrée.
- ✗ une bande de bord côte
- ✗ un bouton pression à coudre
- ✗ une aiguille
- ✗ une paire de ciseaux
- ✗ un mètre ruban
- ✗ une règle
- ✗ une craie
- ✗ des épingles
- ✗ une machine à coudre
- ✗ un fer à repasser

Etapes	Opération	Observation	Matériel
1	Enlever le col pour garder une encolure simple.	Couper 1 cm au ras du pied de col.	Ciseaux
2	Couper les poignets.	On veut avoir une longueur de manche finie entre 57 et 60 cm. Il faut mesurer la hauteur de la bande de bord côte pour savoir où couper la manche.	Ciseaux
3	Fermer la patte de boutonnage avec une couture.	Piquer à 0,3 cm du bord	Machine à coudre
4	Ensuite il faut faire une couture zig zag le long du bas de manche.	Piquer à 1 cm du bord.	Machine à coudre
5	Couper dans la bande de bord côte pour avoir les 2 poignets	Selon la largeur de poignet que l'on souhaite on peut couper une bande de 20 à 24 cm de long pour chaque poignet.	Mètre ruban + règle + ciseaux
6	Fermer la bande de bord côte pour avoir un tube.	Pour cela, ouvrir la bande au niveau de sa pliure et assembler endroit contre endroit à 1 cm du bord.	Machine à coudre
7	Ensuite former et coudre 2 plis sur chaque poignet pour réduire la largeur.	Chaque pli peut faire de 1 à 2 cm selon la largeur du poignet.	Règle + épingles + machine à coudre
8	Enfin, assembler le poignet au bas de manche.	Enfiler le poignet par dessus le bas de manche endroit contre endroit. Le tube de bord côte est moins large que le bas de manche, c'est normal, comme il est élastique, il faut tirer légèrement dessus à l'assemblage. C'est ce qui fait que le bord côte va serrer le poignet. On peut s'aider avec des épingles avant de piquer. Faire la couture à 1 cm du bord	