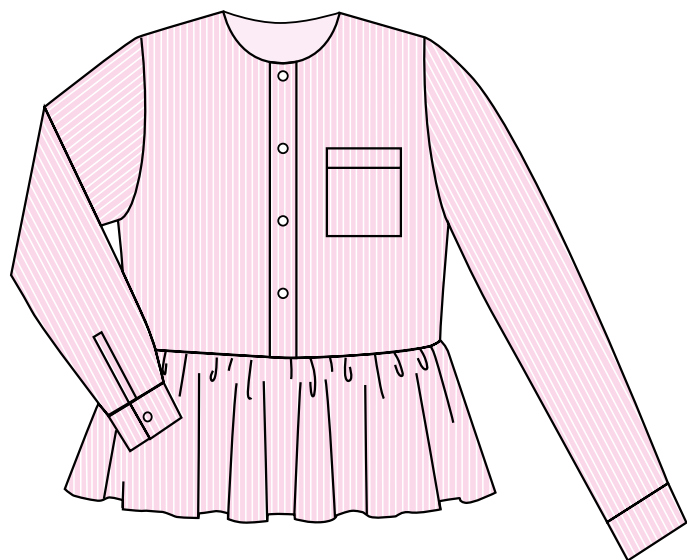


la Chemise froncée pour femme

super marché



leboncoin



Une chemise classique pour homme devient une chemise asymétrique pour femme.

Vêtement, tissu et matériel nécessaire

- ✗ une chemise classique pour homme assez large (taille L ou plus grand), avec une coupe droite, donc sans pinces et pas cintrée.
- ✗ une paire de ciseaux
- ✗ un mètre ruban
- ✗ une règle
- ✗ une craie
- ✗ des épingles
- ✗ une machine à coudre
- ✗ un fer à repasser

Etapes	Opération	Observation	Matériel
1	Enlever le col pour garder une encolure simple.	Il faut couper au ras du pied de col.	Ciseaux
2	Ensuite tracer une ligne et couper à 52 cm du haut de l'épaule.		Craie + règle + mètre ruban + ciseaux
3	Sur la bande qu'il reste, il faut à nouveau tracer une ligne et couper pour enlever le bas arrondi et ainsi avoir une bande rectangulaire.	L'idéal est d'avoir une bande large d'au moins 20 cm.	Craie + règle + ciseaux
4	Faire une couture zig-zag sur le bas de la chemise, ainsi que sur le haut et le bas de la bande rectangulaire.	Cette couture va permettre d'arrêter l'effilochage. Piquer à 1 cm du bord.	Machine à coudre
5	Faire un ourlet en bas de la chemise et sur la partie du bas de la bande.	Replier sur 1cm et piquer à 0,1 cm du bord. On peut s'aider en plaçant des épingles pour former l'ourlet.	Épingles + machine à coudre
6	Sur la machine à coudre, agrandir la longueur du point pour faire passer un fil de fronce sur le haut de la bande.	Piquer à 0,5 cm du bord sans faire de point d'arrêt.	Machine à coudre
7	Ensuite tirer sur les fils de couture pour créer la fronce.	Attention à ne pas trop froncer, la bande devra être assez longue pour couvrir les coutures de côtés de la chemise.	
8	Tracer une ligne sur la chemise à l'endroit où l'on veut poser la bande et épingler.	Vous pouvez poser la bande où vous voulez, selon que vous souhaitez une chemise plus ou moins longue.	Craie + règle + mètre ruban
9	Enfin assembler la bande à la partie avant de la chemise, d'une couture de côté à l'autre.	Épingler la bande pour qu'elle soit bien droite et piquer à 1 cm du bord du haut de la bande froncée.	Épingles + machine à coudre